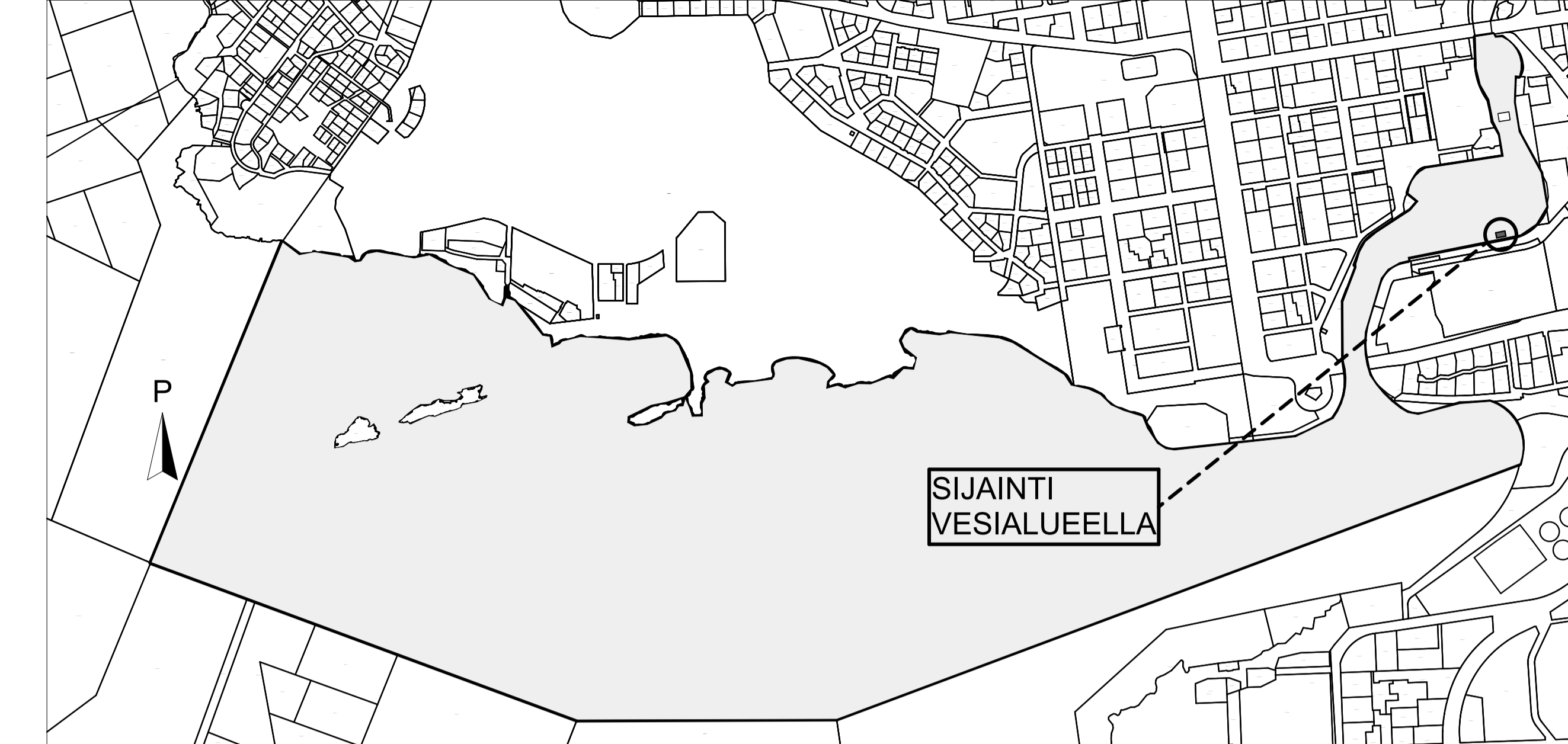
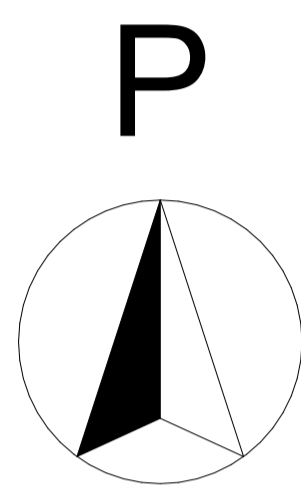


XIII
W
RATINAN SUVANTO
Ylin vesi +77,15

837-876-9-0



SIJAINTIKAAVIO 1:10 000

837-876-9-0

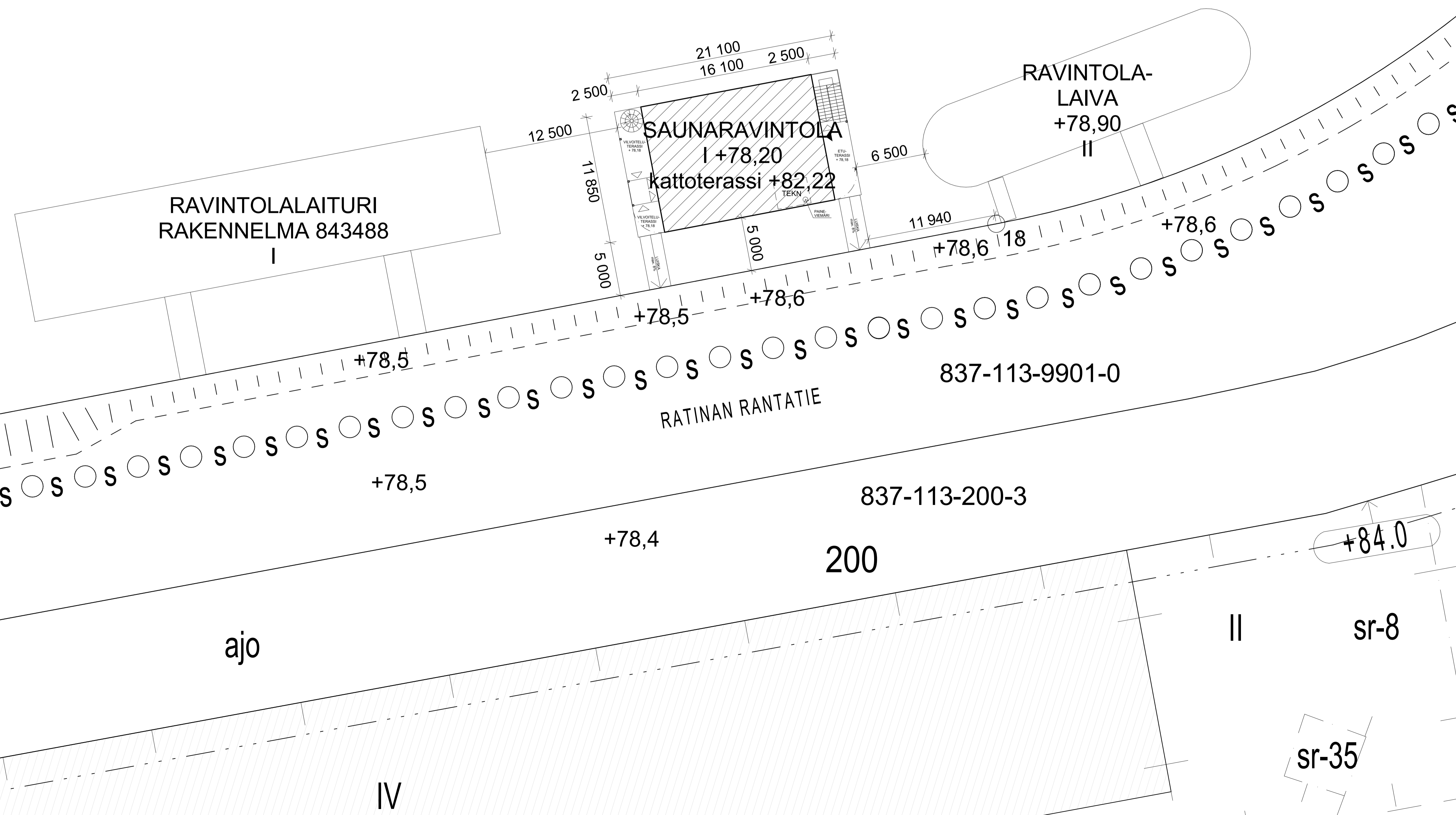
RAKENNETAAN KELLUVA SAUNARAVINTOLA.

PALOLUOKKA	P3
ILMANVAIHTO	KONEELLINEN
SÄHKÖ	KUNNALLINEN
VESIJOHTO	KUNNALLINEN
VIEMÄRI	KUNNALLINEN

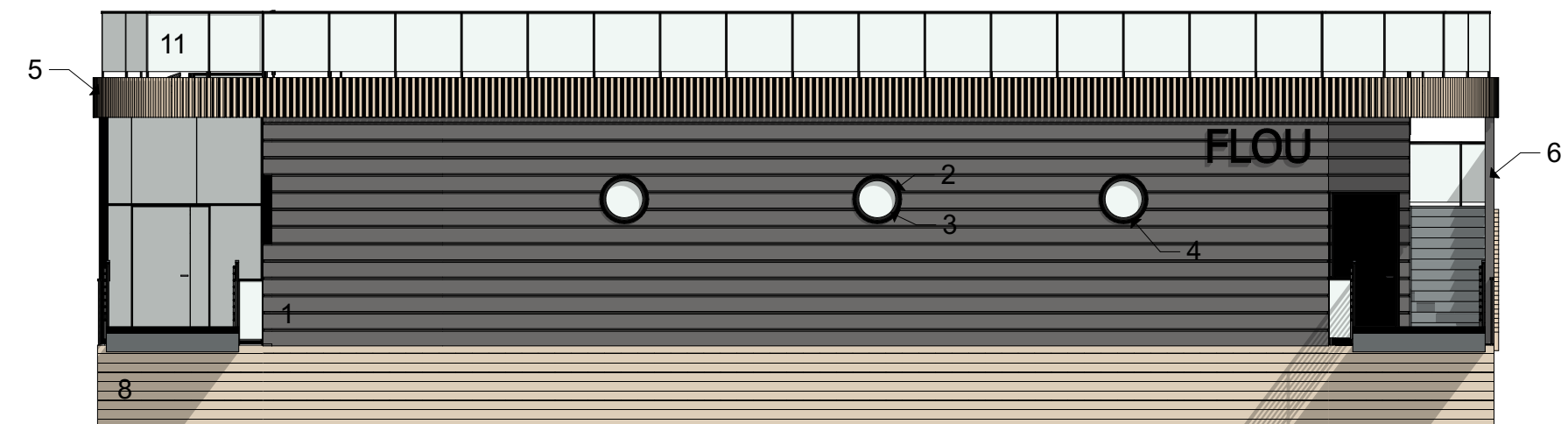
Rakennus tehdään noudattaen voimassa olevia Suomen rakennusmääräyksiä ja -asetuksia.

LAAJUUSTIEDOT

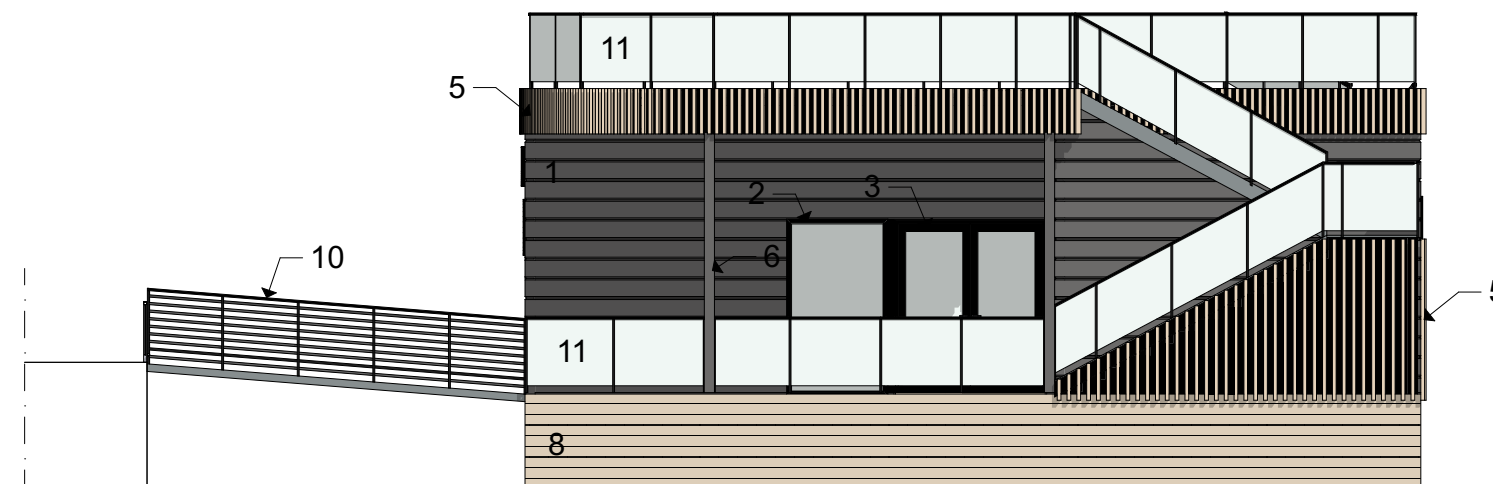
Kerrosala	191 k-m ²
Käyttöala	
1. kerros	177 m ²
Kattoterassi	233 m ²
Yhteensä	410 m ²
Tilavuus	800 m ³



Kaupunginosa/kylä	Korttelialue	TontinR:o	Viranomaisen arkkitehtimerkintöjä varten
879	9	0	
Rakennuslupa	Rakennusnumero	Uudisrakennus	Piirustaja
			Juoks. nro
Rakennusvaiheen nimi ja osat	SAUNARAVINTOLA FLOU	Ratinnan rantatie 6	Mittakaava
			1:500
Suunniteluomistajan tiedot	IDEAA Design www.ideaa.design	050 585 5886	Muutos
	Eteläkatu 7 11 3	33200 Tampere	memmu@ideaa.design
Piirustaja	APa	Vastuullinen suunnittelija	Suunniteluuden ja piirustuksen numero
Päiväys	3.11.2023		ARK 101
Memmu Pitkänen, rakennusarkkitehti AMK			



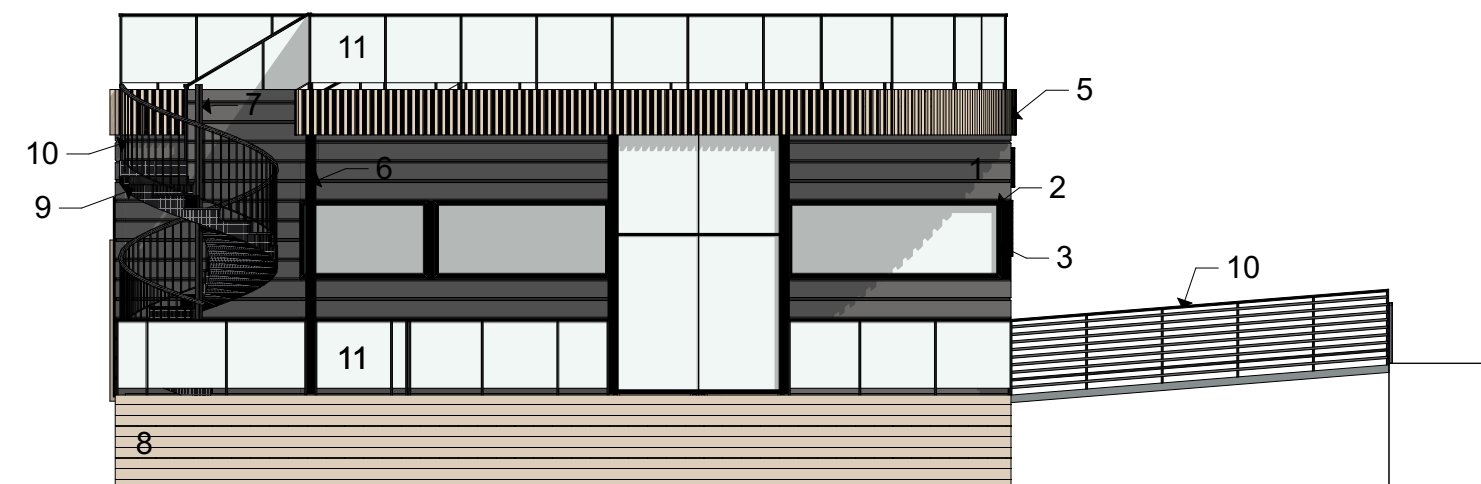
JULKISIVU ETELÄÄN



JULKISIVU ITÄÄN



JULKISIVU POHJOISEEN

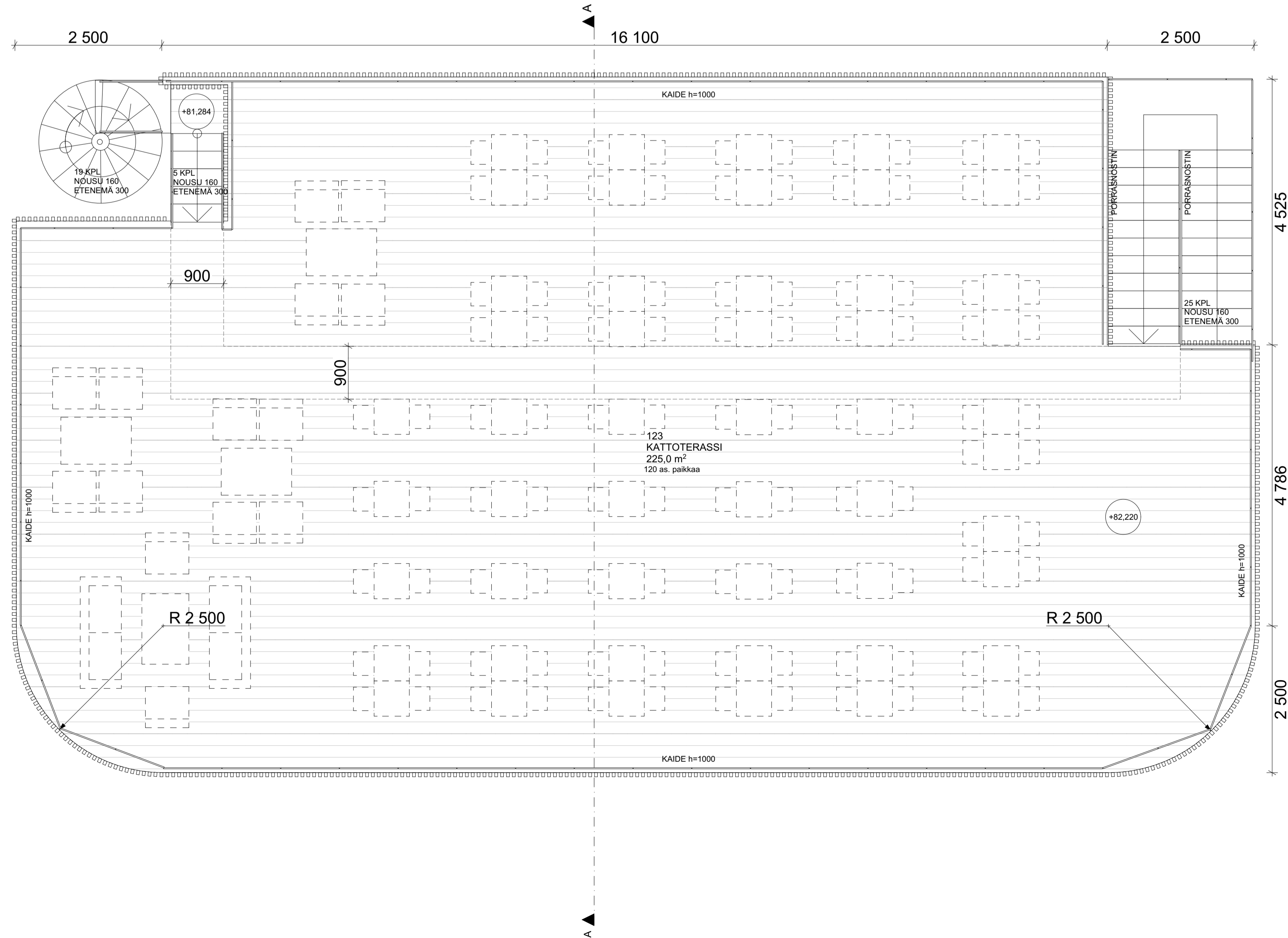
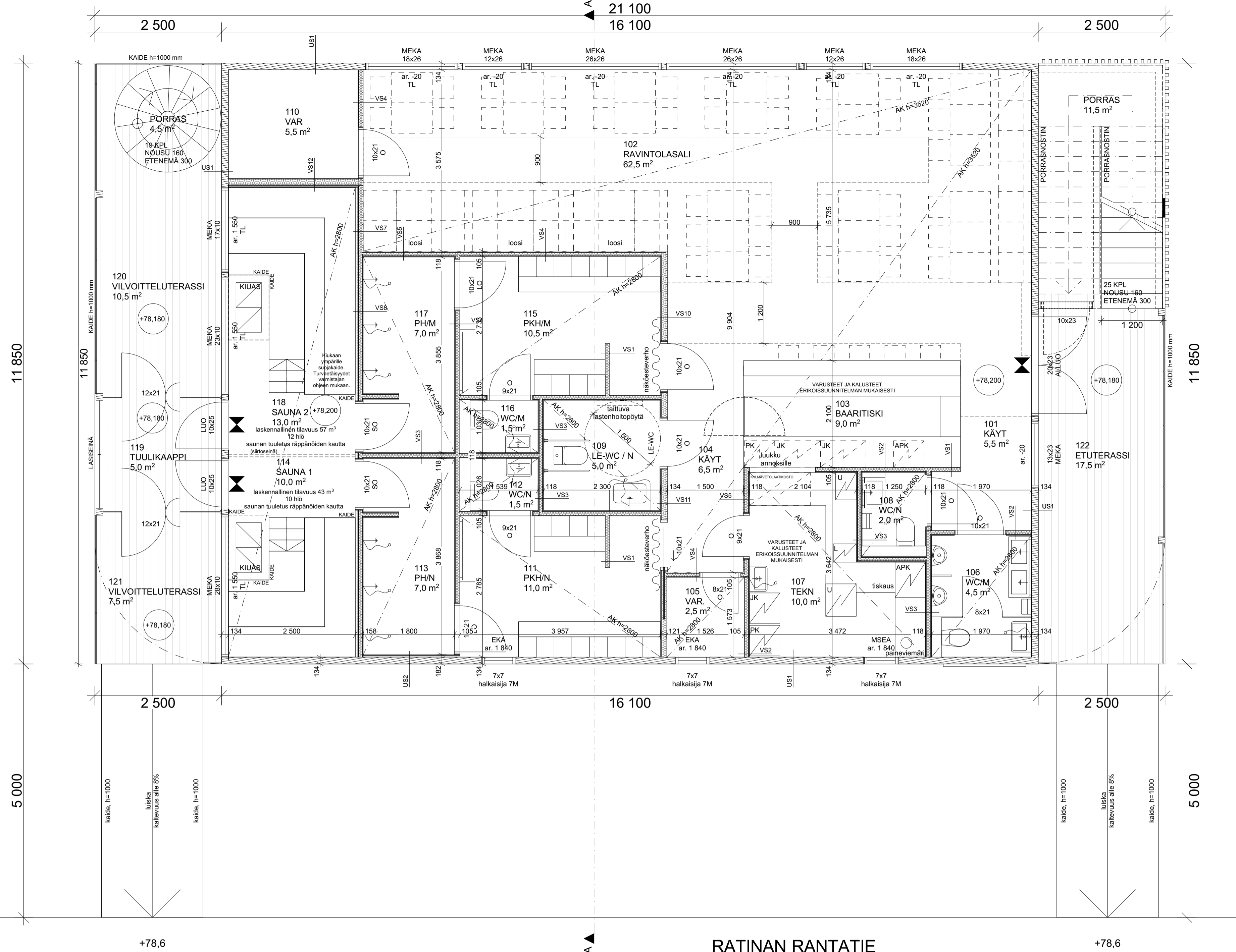


JULKISIVU LÄNTEEN

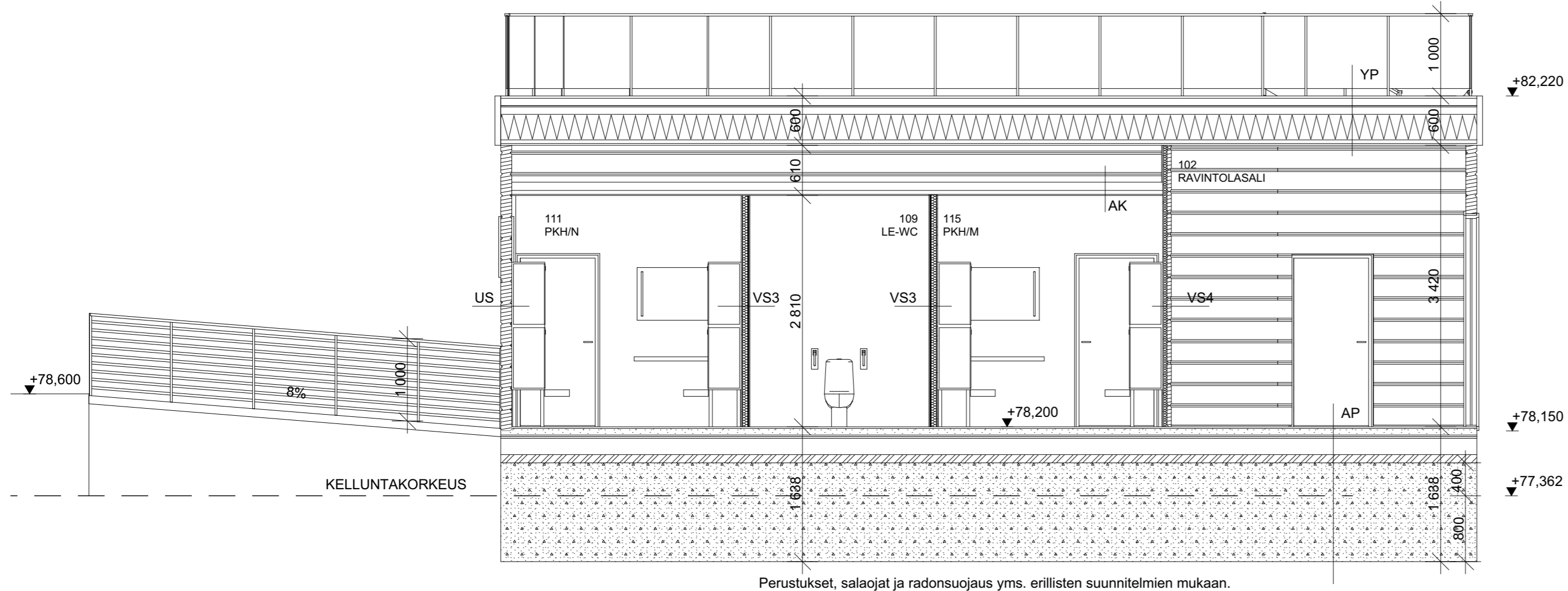
JULKISIVUMATERIAALIT JA -VÄRIT

- | | |
|------------------------------|------------------------------------|
| 1. Hirret | TVT 5130 Kelo Arctic |
| 2. Ikkunat ja ovet, alumiini | RR 33 Musta |
| 3. Vuori- ja piellaudat, puu | RAL 9005 Musta |
| 4. Pellitykset | RR 33 Musta |
| 5. Rimoitukset, puu | TVT 5080 Vasa |
| 6. Pilarit ja palkit, puu | RAL 9005 Musta |
| 7. Pilarit, teräs | RR 33 Musta |
| 8. Sokkellilaudoitus, puu | TVT 5080 Vasa |
| 9. Häätieporras, teräs | RR 33 Musta |
| 10. Kaide, teräs | RR 33 Musta |
| 11. Kaide, lasi ja teräs | Kirkas lasi, teräsosat RR 33 musta |

Kaupunginosa/kylä 879	Kortteli/tila 9	Tontti/Rn:o 0	Viranomaisten arkistointimerkintöjä varten
Rakennustoimenpide Uudisrakennus	Rakennuskohteen nimi ja osoite SAUNARAVINTOLA FLOU Ratinan rantatie 6 33100 TAMPERE		Piirustuslaji Juoks. nro 5/5
Suunnittelutoimiston tiedot IDEAA Design www.ideaa.design Eteläpuisto 2 LT 3 33200 Tampere 050 585 5886 memmu@ideaa.design			Piirustuksen sisältö Julkisivut, väritetyt Mittakaavat 1:100
Piirtäjä APa	Vastuullinen suunnittelija Memma Pitkänen, rakennusarkkitehti AMK		Muutos
Päiväys 3.11.2023	Suunnitteluala ja piirustusnumero ARK 105		



Kaupunginosaakylä	Korttelin/tila	Tontti/Pnr:o	Viranomaisen arkkitehtimerkintöjä varten
879	9	0	
Rakennuslompenpide	Piirustuslaji	Juoks. nro	
Uudisrakennus	Pääpiirustus	2/5	
Rakennuskohteen nimi ja osoite	Piirustuksen taso	Mittakaava	
SAUNARAVINTOLA FLOU	Pohjapiirustus 1. krs	1:50	
Ratinan rantatie 6	Pohjapiirustus kattoterassi	1:50	
33100 TAMPERE			
Suunnittelutoimiston tiedot	IDEAA Design www.ideaa.design		
IDEAA	Eteläpuento 2 LT 3	050 585 5886	
	33200 Tampere	memmu@ideaa.design	
Piiritsä			Muutos
APA			
Päiväys	Vastuullinen suunnittelija	Suunnitteluala ja piirustusnumero	
3.11.2023	Memmu Pitkänen, rakennusarkkitehti AMK	ARK 102	



RAKENTEET

ULKOSEINÄ, US 1
- painumaton lamellihöylähirsi 134x260 mm

U-arvo 0,78 W/m²K

ULKOSEINÄ, US 2
- painumaton lamellihöylähirsi 134x260 mm
- koolaus 45 mm
- märkätalalevy XPS 20 mm
+ vedeneriste
- keraaminen laatta

U-arvo 0,78 W/m²K

YLÄPOHJA, YP
- terassilaudoitus 28 mm
- kiilakoolaus 90 mm
- vesieristys
- osb-vaneri 15 mm
- kiilakoolaus 90 mm
- eriste polyuretaani, esim FF-PIR 300 mm
- rasiakoolaus 44 mm k400
- sisäverhouspaneeli 22 mm

U-arvo 0,07 W/m²K

ALAPOHJA, AP

- lattiamateriaali
- pintavalu 80 mm
- 2 x osb-vaneri 20 mm
- koolaus 198 mm
- profiilipalkit
- betoniponttoni 1200 mm
+ eriste polyuretaani
esim FF-PIR 1100 mm

U-arvo 0,03 W/m²K

IKKUNAT JA ULKO-OVET

U-arvo alle 1,00 W/m²K

ALAKATTO, AK
- runko 100 mm
- rasiakoolaus 48x48 mm k400
- sisäverhouspaneeli 14 mm

VS 1
- pintakäsittely
- kipsilevy 13 mm
- kertosuurrunko 66 mm
+ mineraalivilla 50 mm
- kipsilevy EK 13 mm
- pintakäsittely

VS 2

- keraaminen laatta 13 mm
- märkätalalevy XPS 20 mm
+ vedeneriste
- kertosuurrunko 66 mm
+ mineraalivilla 50 mm
- kipsilevy EK 13 mm
- pintakäsittely huoneselosteen mukaan

VS 3

- keraaminen laatta 13 mm
- märkätalalevy XPS 20 mm
+ vedeneriste
- kertosuurrunko 66 mm
+ mineraalivilla 50 mm
- märkätalalevy XPS 20 mm
+ vedeneriste
- keraaminen laatta 13 mm

VS 4

- kipsilevy EK 13 mm
- kertosuurrunko 66 mm
+ mineraalivilla 50 mm
- hirsipaneeli 26 mm

VS 5

- keraaminen laatta 13 mm
- märkätalalevy XPS 20 mm
+ vedeneriste
- kertosuurrunko 66 mm
+ mineraalivilla 50 mm
- hirsipaneeli 26 mm

VS 6

- kipsilevy EK 13 mm
- kertosuurrunko 66 mm
+ mineraalivilla 50 mm
- eristelevy PIR, esim Sauna-Satu 30 mm
- vaakakoolaus 22 mm
- pystykoolaus 22x50 mm k600
runkotolppien kohdalle
- vaakapaneelit ja pintakäsittely

VS 7

- hirsipaneeli 26 mm
- kertosuurrunko 66 mm
+ mineraalivilla 50 mm
- eristelevy PIR, esim Sauna-Satu 30 mm
- vaakakoolaus 22 mm
- pystykoolaus 22x50 mm k600
runkotolppien kohdalle
- vaakapaneelit ja pintakäsittely

VS 8

- keraaminen laatta 13 mm
- märkätalalevy XPS 20 mm
+ vedeneriste
- kertosuurrunko 66 mm
+ mineraalivilla 50 mm
- eristelevy PIR, esim Sauna-Satu 30 mm
- vaakakoolaus 22 mm
- pystykoolaus 22x50 mm k600
runkotolppien kohdalle
- vaakapaneelit ja pintakäsittely

VS 9, KANTAVAVÄLISEINÄ

- pintakäsittely
- kipsilevy EK 13 mm
- kertosuurrunko 95 mm
+ mineraalivilla 50 mm
- märkätalalevy XPS 20 mm
+ vedeneriste
- keraaminen laatta 13 mm

VS 10, KANTAVAVÄLISEINÄ

- hirsipaneeli 26 mm
- kertosuurrunko 95 mm
+ mineraalivilla 50 mm
- kipsilevy EK 13 mm
- pintakäsittely huoneselosteen mukaan

VS 11, KANTAVAVÄLISEINÄ

- hirsipaneeli 26 mm
- kertosuurrunko 95 mm
+ mineraalivilla 50 mm
- märkätalalevy XPS 20 mm
+ vedeneriste
- keraaminen laatta 13 mm

VS 12, KANTAVAVÄLISEINÄ

- pintakäsittely
- kipsilevy 13 mm
- kertosuurrunko 95 mm
+ mineraalivilla 50 mm
- eristelevy PIR, esim. Sauna-Satu 30 mm
- vaakakoolaus 22 mm
- pystykoolaus 22x50 mm k600
runkotolppien kohdalle
- vaakapaneelit ja pintakäsittely

Kaupunginosa/kylä 879	Kortteli/tila 9	Tontti/Rn:o 0	Viranomaisten arkistointimerkintöjä varten
Rakennustoimenpide Uudisrakennus			Piirustuslaji Pääpiirustus Juoks. nro 3/5
Rakennuskohteen nimi ja osoite SAUNARAVINTOLA FLOU Rätinan rantatie 6 33100 TAMPERE			Piirustuksen sisältö Leikkaus A-A Mittakaavat Rakennetyypit 1:50
Suunnittelutoimiston tiedot IDEAA IDEA Design www.ideaa.design Eteläpuisto 2 LT 3 050 585 5886 33200 Tampere memmu@ideaa.design			Muutos
Piirtäjä APa			
Päiväys 3.11.2023	Vastuullinen suunnittelija		Suunnitteluala ja piirustusnumero
	Memmu Pitkänen, rakennusarkkitehti AMK		ARK 103